



Especificações Técnicas

Para filtragem de partículas nos diversos tipos de fluidos líquidos ou gasosos em tubulações industriais.

Baixa resistência ao fluxo (fator de forma);

Construção não permitindo o impacto do fluido contra o crivo;

Facilidade na drenagem dos resíduos.

Norma de Aplicação:

Pressão de trabalho: 200PSI

Faixa de temperatura: -20~232°C~350°C

Fluidos: Água, vapor, óleo, ar e alguns líquidos corrosivos

Roscas: Gás, NPT, BSPT, BSP, DIN259/2999.

Normas de Referência

Construção

ASME B16.34

Testes

API 598

Conexões

ROSCA BSP - ISO 228

ROSCA NPT - ANSI/ASME

B1.20.1

Materiais

Corpo e Tampas / Bujões

ASTM A351 - CF8

ASTM A351 - CF8M

ASTM A216 - WCB

Juntas

Papel Hidráulico

ou sob consulta

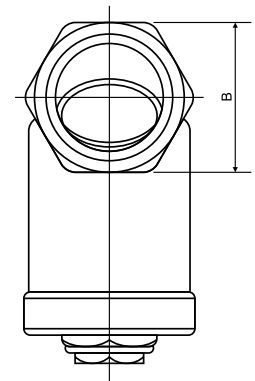
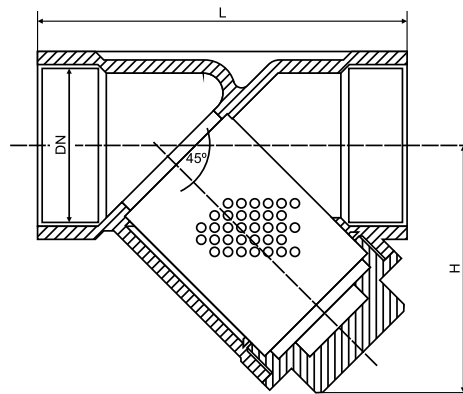
Parafusos, Porcas e Arruelas

Aço Carbono / Inox 304

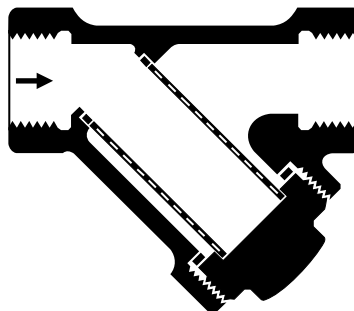
Elemento Filtrante

SS304

Desenho Técnico



| DIMENSÕES (mm) | | | |
|----------------|----|-----|-----|
| DN | B | H | L |
| 1/4" | 24 | 51 | 65 |
| 3/8" | 24 | 51 | 65 |
| 1/2" | 26 | 51 | 65 |
| 3/4" | 33 | 60 | 80 |
| 1" | 41 | 72 | 90 |
| 1 1/4" | 49 | 77 | 105 |
| 1 1/2" | 56 | 87 | 120 |
| 2" | 69 | 103 | 140 |



Versão Roscada

www.bermo.com.br

Matriz

Blumenau-SC

47 2123-4444

bermo@bermo.com.br

Filiais

Chapecó-SC

49 3322-2177

bermocco@bermo.com.br

Curitiba-PR

41 2111-4344

bermocwb@bermo.com.br

Joinville-SC

47 3435-3635

bermojvl@bermo.com.br

Porto Alegre-RS

51 3464-5159

bermopoa@bermo.com.br

Salvador-BA

71 3512-4488

bermossa@bermo.com.br

São Paulo-SP

11 2505-1500

bermosp@bermo.com.br